

## Vestavěný nábytek, čalounění (soupis podle historických podkladů)

U jednotlivých položek je popsán způsob čalounění samostatně

Svrchní materiál bude určen a zajišťován restaurátorem textilních částí (po odsouhlasení pracovníky památkové péče)

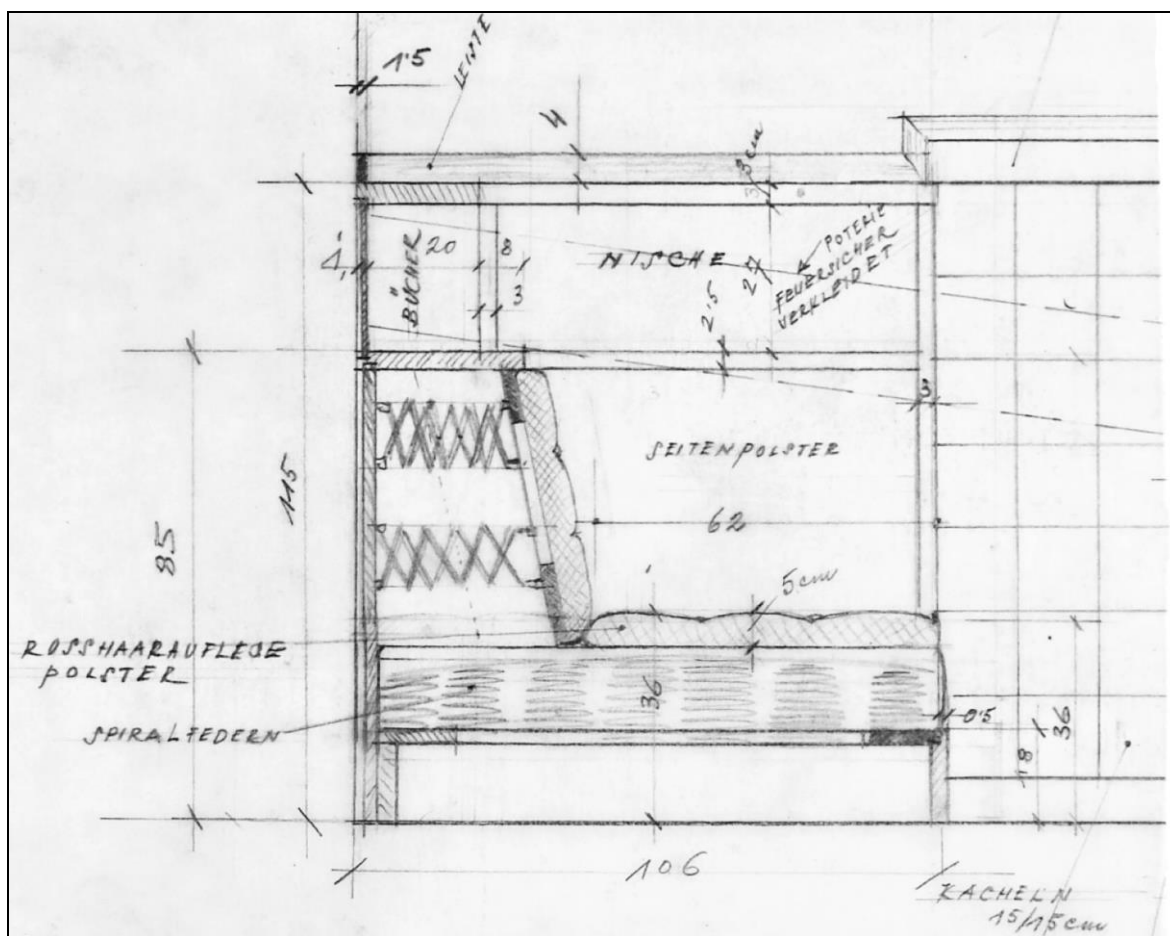
Spotřeba materiálu je vztažena k šíři 140cm

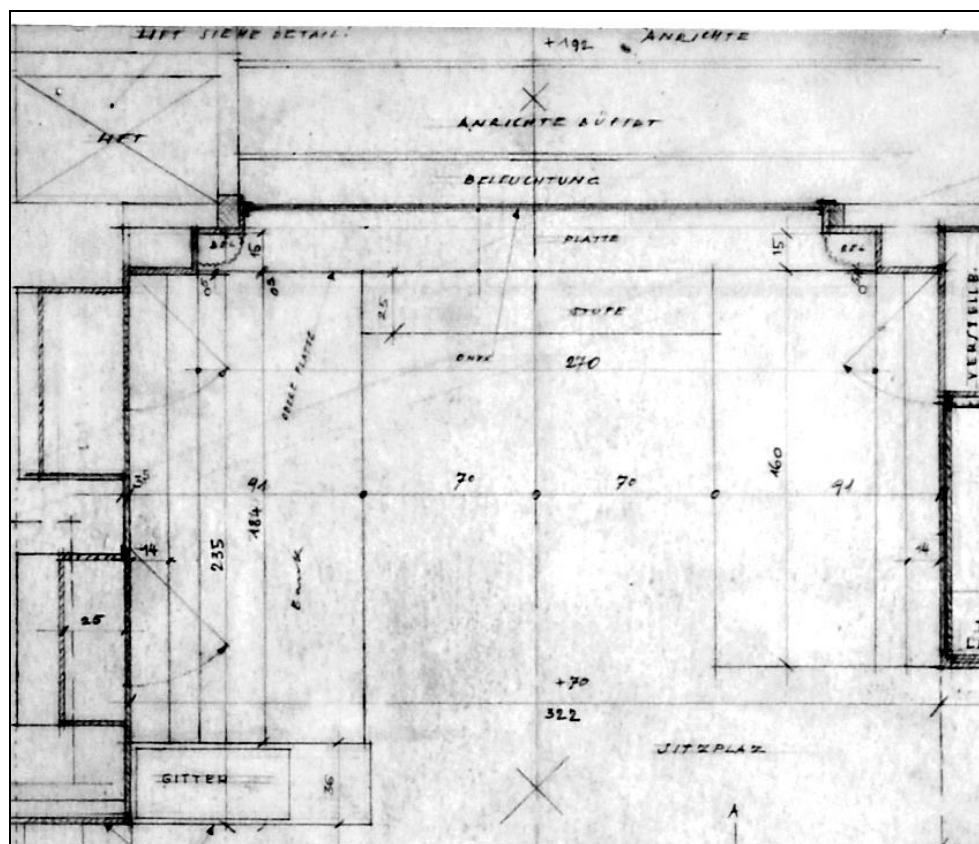
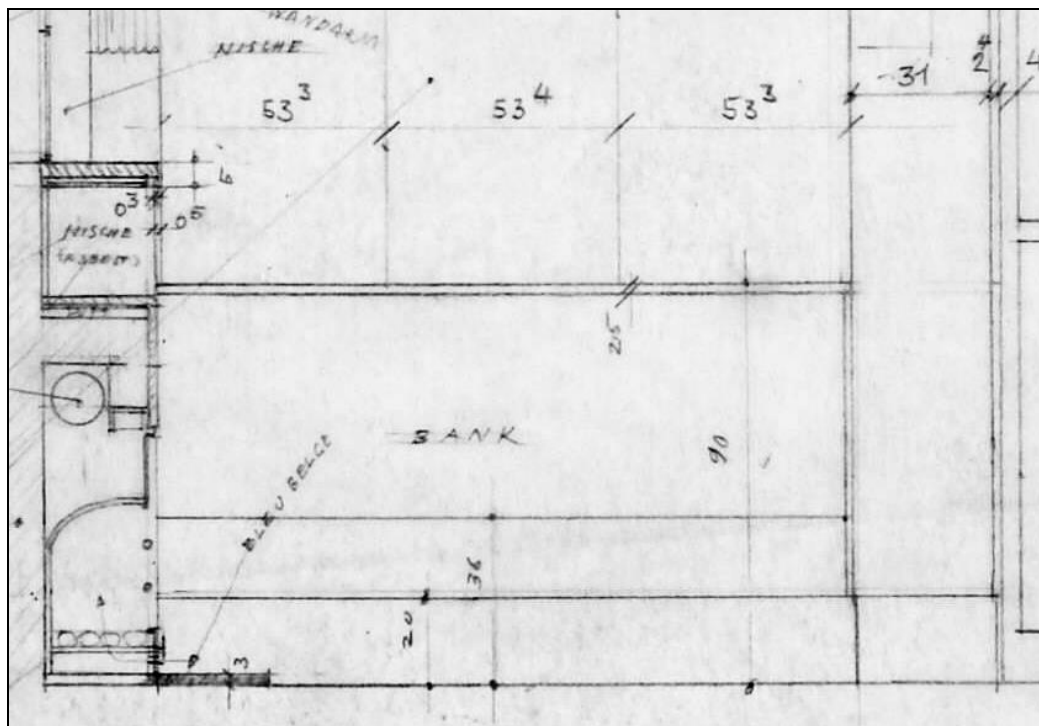
Na každý nový výrobek musí být zpracována výrobní dokumentace, která bude komisionálně odsouhlasena (investor, projektant, pracovníci památkové péče)

### Salonek, odpočinkový kout 03 – dvě čalouněné lavice

Konstrukce a dýchování bude řešeno v souvislosti s restaurováním obkladu, tedy shodnou technologií.

Plnicí materiál volné pružiny na napopruhovaném rámu vázané německou vazbou na kterých je naložen základ z africké trávy, který je měkčen žíněmi a vatou na opěrák je použita stejná skladba materiálu pouze je použita jiná tuhost pružin a je zvolena anglická vazba pružin čímž se docílí větší měkkosti opěráku látka spotřeba cca. 8 bm.

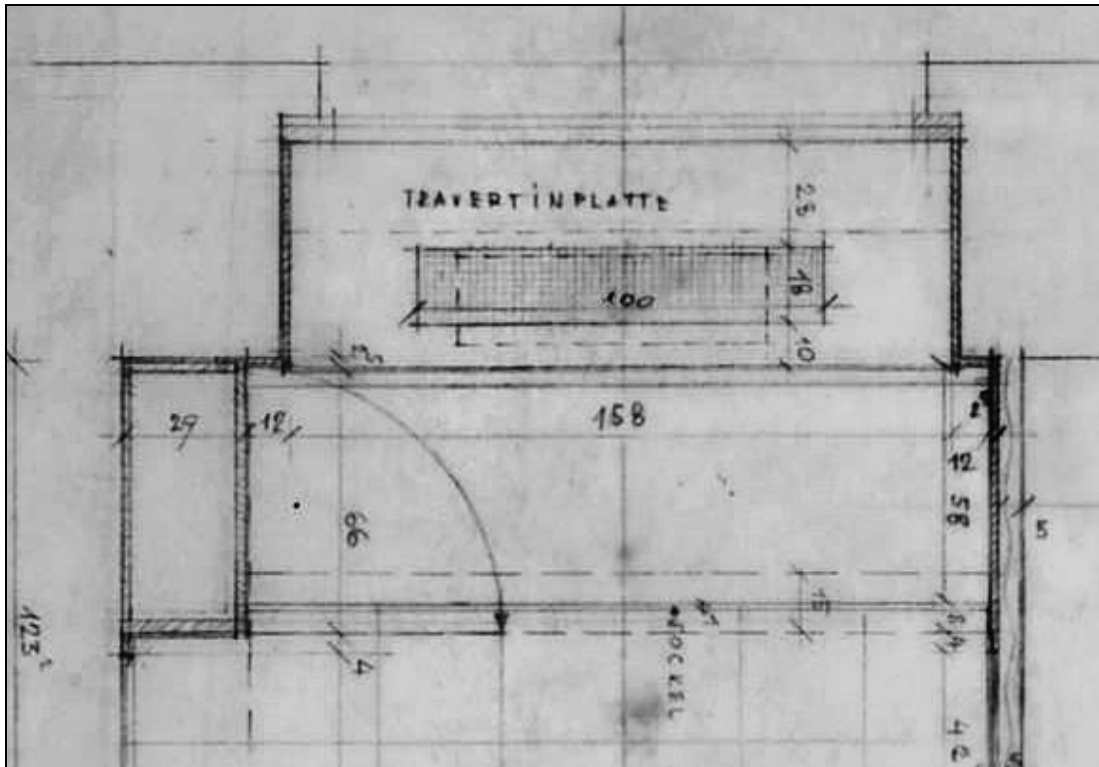




Šatna 07 – čalouněná lavice

Konstrukce bude řešena v souvislosti s restaurováním obkladu, tedy shodnou technologií.

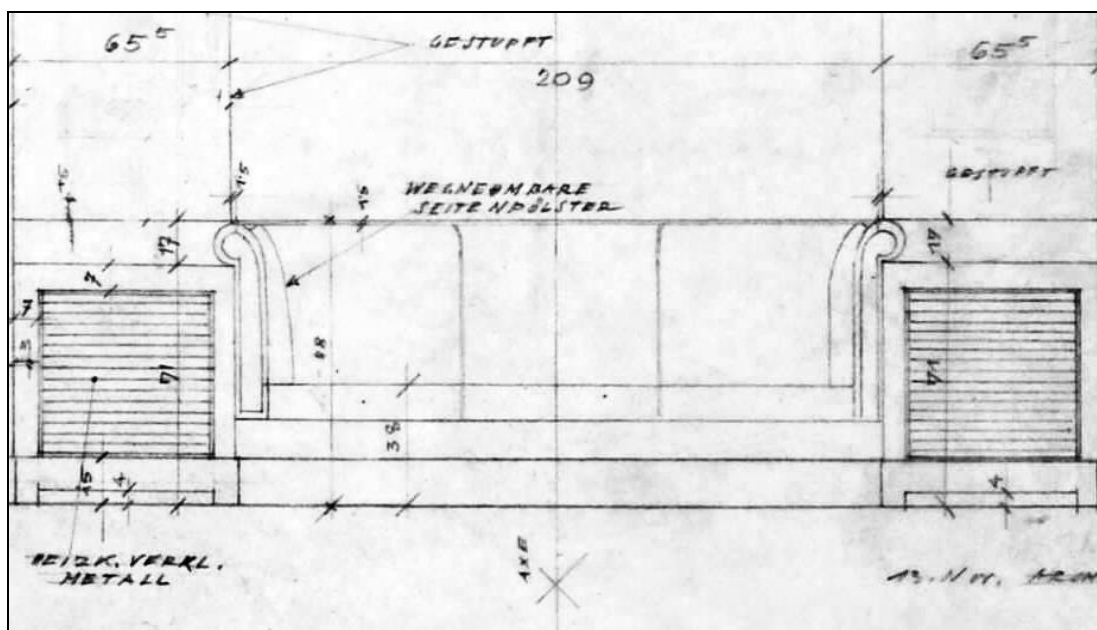
Použitá látka cca. 8 bm, jako plnicí materiál budou použity žíně a tabulová vata



### Knihovna na galerii 1.1 – čalouněná sedačka

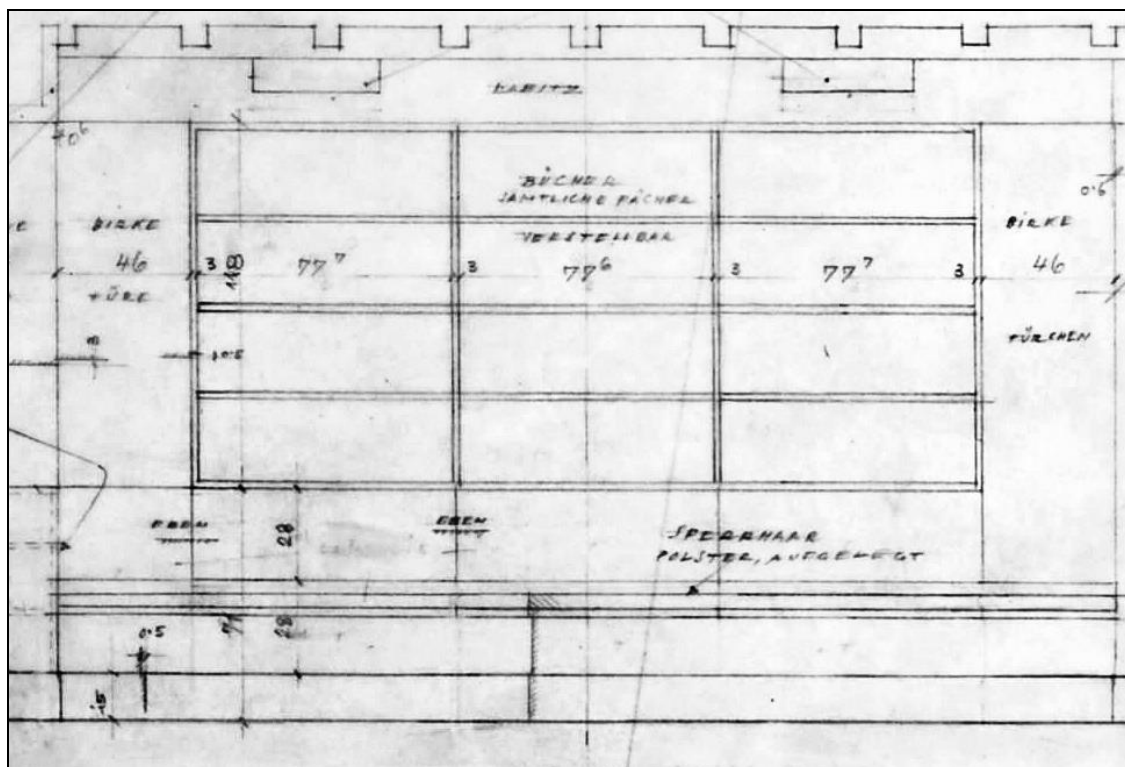
Konstrukce a dýchování bude řešeno v souvislosti s restaurováním obkladu, tedy shodnou technologií.

Plnící materiál volné pružiny na napopruhovaném rámu vázané německou vazbou na kterých je naložen základ z africké trávy, který je měkčen žíněmi a vatou na opěrák je použita stejná skladba materiálu pouze je použita jiná tuhost pružin a je zvolena anglická vazba pružin čímž se docílí větší měkkosti opěráku látka spotřeba cca. 9 bm.



## Hala se schodištěm 1.2 – polštáře na lavici

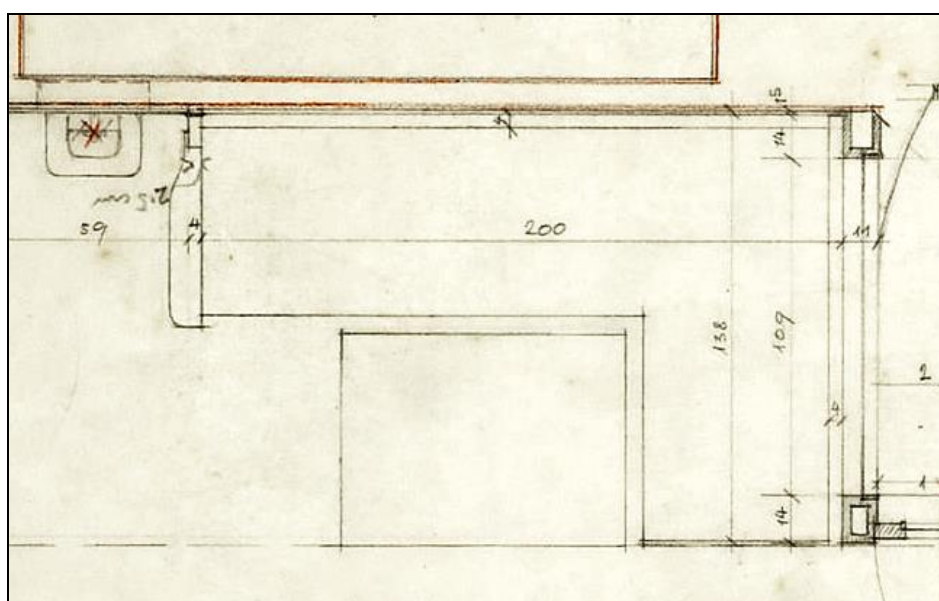
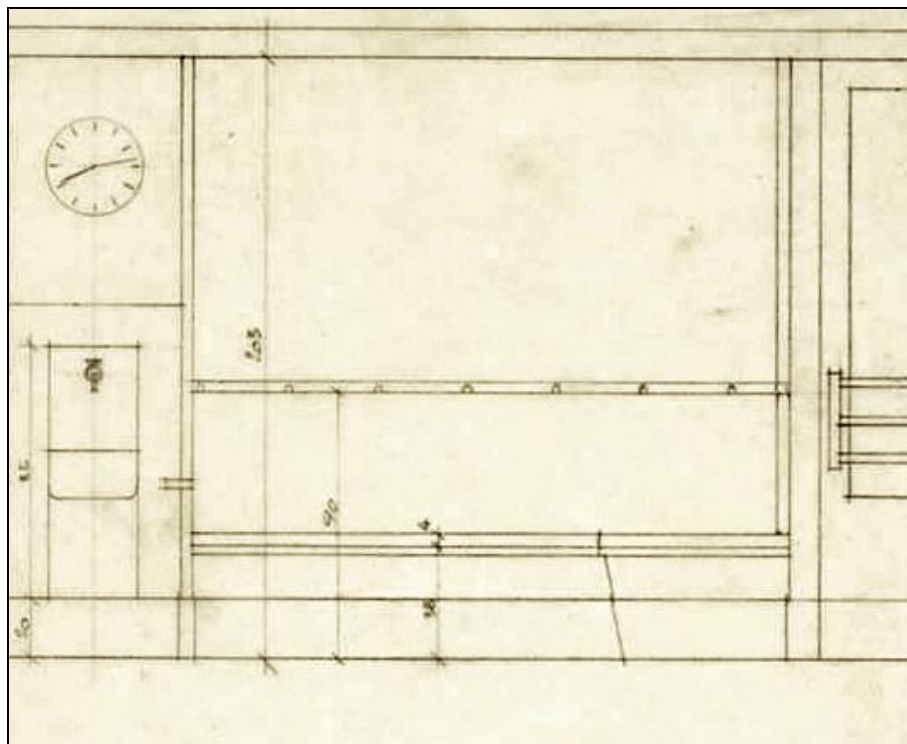
Materiál gumožíně tabulová vata. Spotřeba látky cca.4bm



### Hala 2.1 - snídací lavice 200 x 138

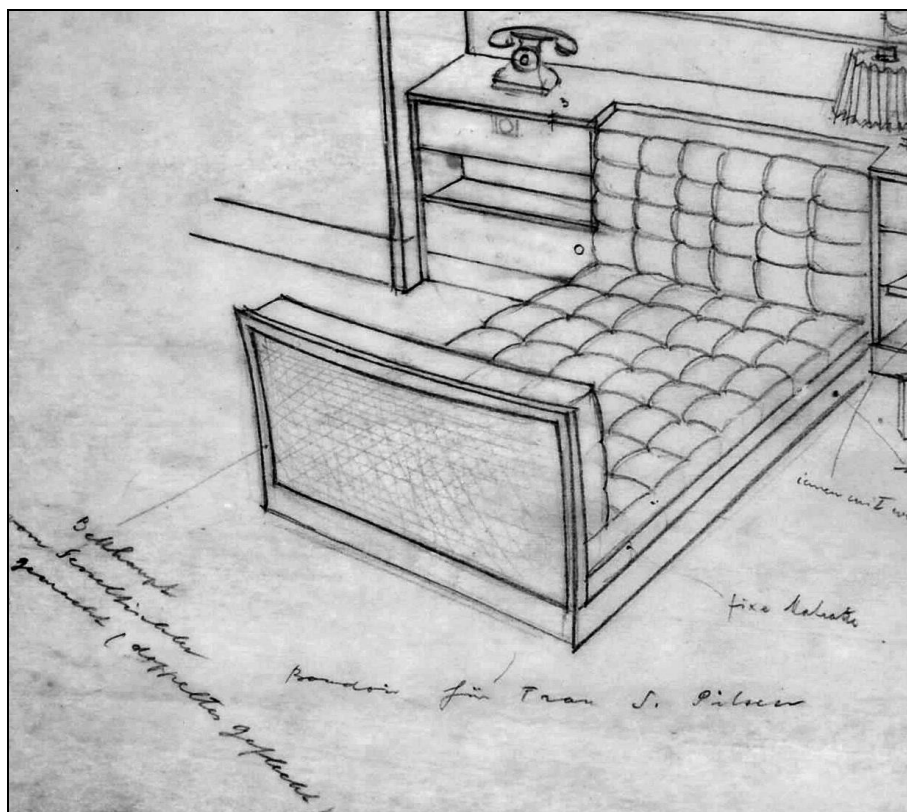
Konstrukce bude řešena v souvislosti s restaurováním obkladu, tedy shodnou technologií.

Spotřeba látky cca. 8 bm, jako plnicí materiál budou použity žíně a tabulová vata.



## Dámská ložnice 2.5 – postel

Konstrukce z masivu. Dýchováno podle obložení pokoje. Spotřeba látky cca. 7bm. Použitý materiál pruž. vložka gumožíně a tabulová vata a cpaná vata.



### Pánská ložnice 2.9 – postel

Konstrukce z masivu. Dýchováno podle obložení pokoje. Spotřeba látky cca.7bm. Použitý materiál pružinová vložka gumožíně a tabulová vata a cpaná vata. Polštáře zašité do sypkovin a naplněny perím.

